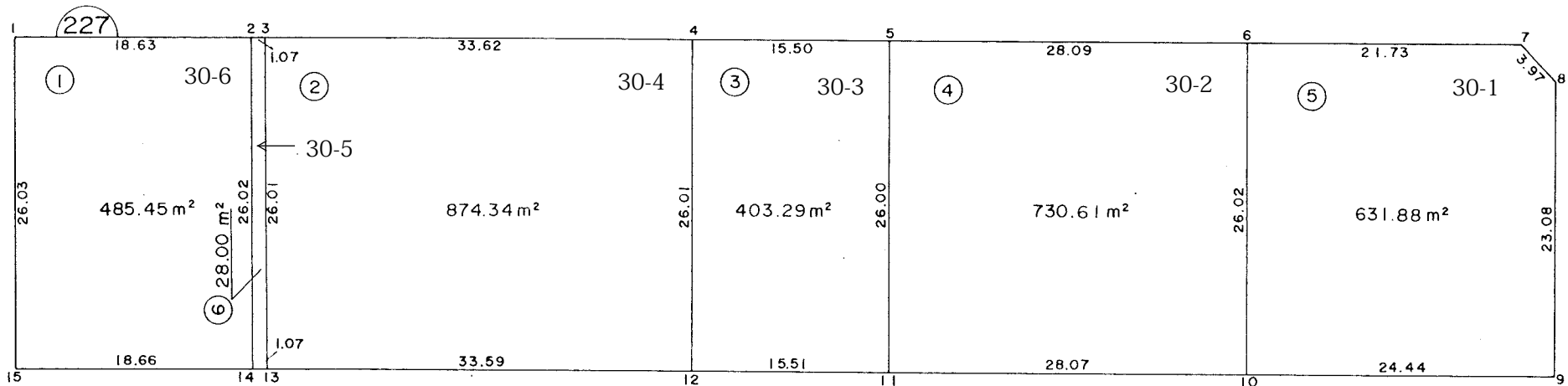
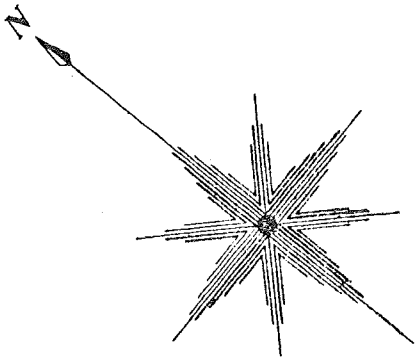


中妻五丁目30番地1～6



参考資料

※記載内容は換地処分当時のものです。 上尾市

# 面積（座標法）計算書

## 参考資料

※記載内容は換地処分当時のものです。 上尾市

地番	30-1	面積	631.8892985		
測点名	X座標	Y座標	距離	方向角	夾角
6	-2054.869	-23957.873	21.734	140-45-30	90- 0-45
7	-2071.702	-23944.124	3.976	187-50- 5	132-55-26
8	-2075.641	-23944.666	23.088	230-46-21	137- 3-44
9	-2090.242	-23962.551	24.442	320-41-41	90- 4-40
10	-2071.329	-23978.034	26.027	50-46-15	89-55-26

地番	30-2	面積	730.6101910		
測点名	X座標	Y座標	距離	方向角	夾角
5	-2033.129	-23975.668	28.094	140-41-54	90- 1-27
6	-2054.869	-23957.873	26.027	230-46-15	89-55-39
10	-2071.329	-23978.034	28.072	320-44-37	90- 1-39
11	-2049.592	-23995.798	26.005	50-43-21	90- 1-15

地番	30-3	面積	403.2989200		
測点名	X座標	Y座標	距離	方向角	夾角
4	-2021.126	-23985.480	15.503	140-44- 7	90- 0-18
5	-2033.129	-23975.668	26.005	230-43-21	90- 0-46
11	-2049.592	-23995.798	15.511	320-43- 0	90- 0-21
12	-2037.586	-24005.619	26.010	50-44-25	89-58-35

地番	30-4	面積	874.3426435		
測点名	X座標	Y座標	距離	方向角	夾角
3	-1995.086	-24006.756	33.627	140-44-58	89-55- 6
4	-2021.126	-23985.480	26.010	230-44-25	90- 0-33
12	-2037.586	-24005.619	33.594	320-44- 4	90- 0-21
13	-2011.577	-24026.881	26.019	50-40- 4	90- 4- 0

地番	30-5	面積	28.0031580		
測点名	X座標	Y座標	距離	方向角	夾角
2	-1994.253	-24007.437	1.076	140-44-20	89-55-44
3	-1995.086	-24006.756	26.019	230-40- 4	90- 4-16
13	-2011.577	-24026.881	1.076	320-40-57	89-59- 8
14	-2010.744	-24027.563	26.020	50-40- 4	90- 0-52

地番	30-6	面積	485.4596415		
測点名	X座標	Y座標	距離	方向角	夾角
1	-1979.821	-24019.233	18.639	140-44-20	89-58-52
2	-1994.253	-24007.437	26.020	230-40- 4	90- 4-16
14	-2010.744	-24027.563	18.663	320-40-57	89-59- 8
15	-1996.306	-24039.388	26.038	50-43-12	89-57-45